

Activa tu empleo



POLITÉCNICA

2ª Edición Campus Sur-UPM 24 Abril 2013

PROGRAMA	AULA MAGNA
9:30	Recepción de empresas
10:00	Debate con empresas: Formación universitaria, perfiles de egresados y oportunidades de empleo en el área TIC
12:00	Café
12:30	Mesa redonda: "Búsqueda activa de empleo 2.0"



Títulos de GRADO en Ingeniería en las TIC



- Ingeniería de Tecnologías y Servicios de Telecomunicación
- Ingeniería Electrónica de Comunicaciones
- Ingeniería Sistemas de Telecomunicación
- Ingeniería de Sonido e Imagen
- Ingeniería Telemática

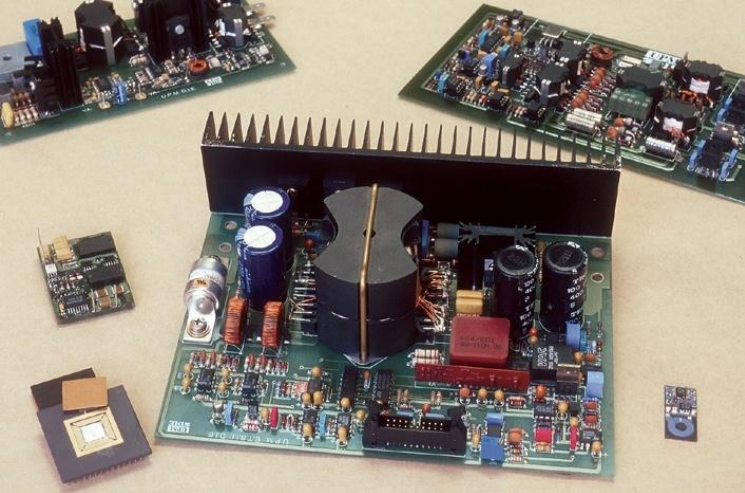
- Ingeniería Informática
- Ingeniería de Computadores
- Ingeniería Software



Ingeniería Electrónica de Comunicaciones



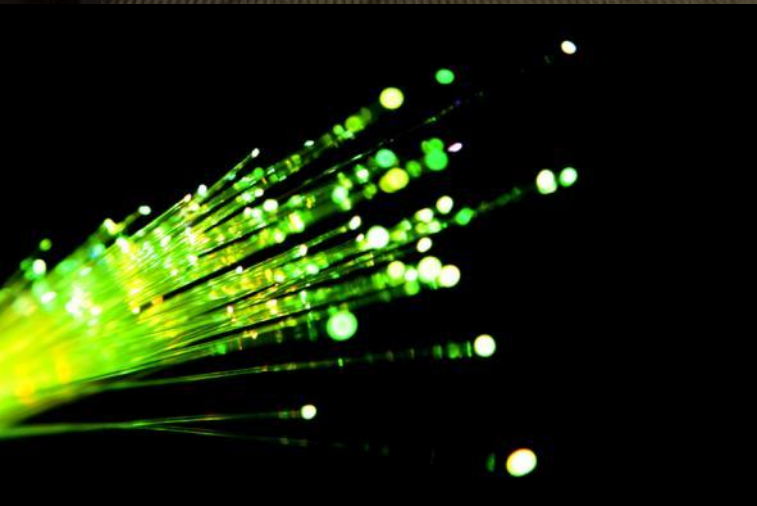
Telecomunicación
Campus Sur
UPM



Ingeniería en Sistemas de Telecomunicación

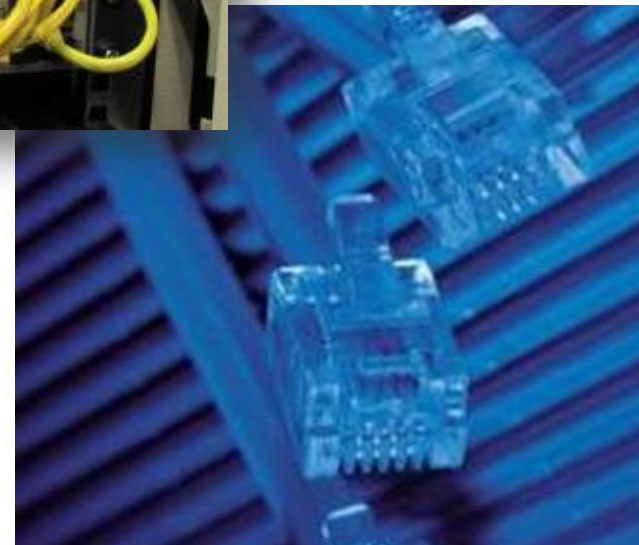
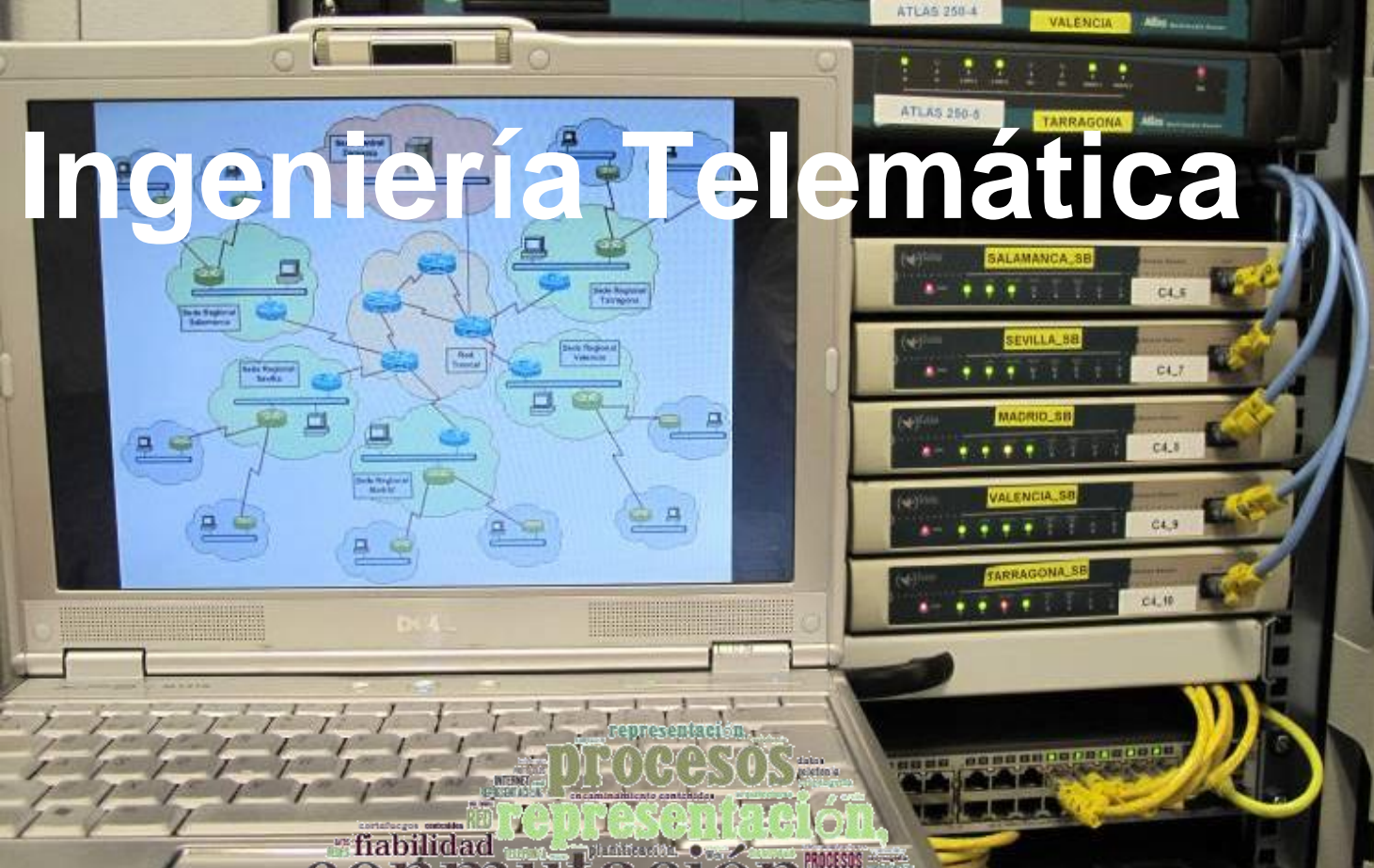


Telecomunicación
Campus Sur
UPM





Ingeniería Telemática



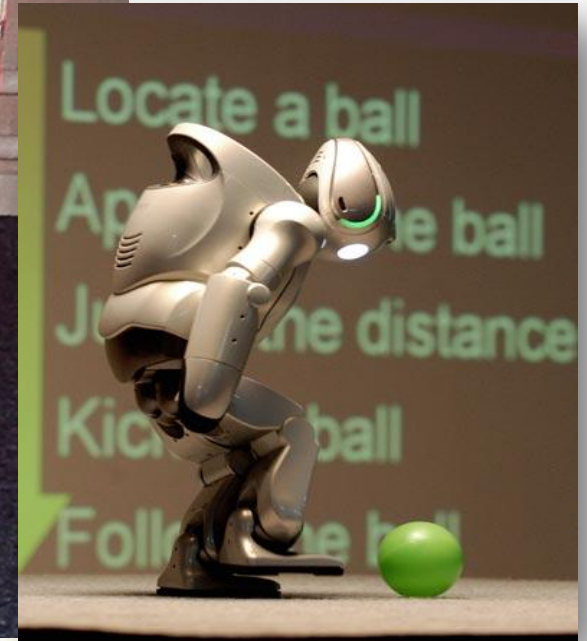
8	Especialidad	Proyecto Fin de Grado		Optativas / Práct. externas	Gestión Proyectos	
7	Especialidad	Especialidad	Optativas / Práct. externas		English	
6	Especialidad	Especialidad	Especialidad	Optativas / Práct. externas	Procesado Digital Señal	
5	Especialidad	Especialidad	Especialidad	Sistemas Operativos	Sistemas Audiovisuales	Economía y Empresas
4	Especialidad	Propagación de Ondas	Microprocesa- dores	Redes ordenadores	Teoría de la Comunicación	Ciencia, Tec. y Sociedad
3	Estadística	Electromagnet. y Ondas	Electrónica II	Redes y Servicios	Señales y Sistemas	
2	Cálculo II		Electrónica I	Programación II	Circuitos II	Com. Prof. T.B.S.I.
1	Cálculo I	Algebra		Programación I	Circuitos I	Tall. Ingeniería Intro. Telecom.

Básicas + Telecomunicación = 50 %

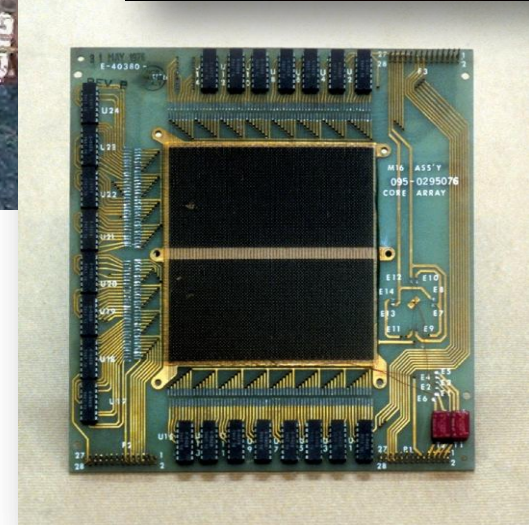
Transversales 10 %

Especialidad + Optativas + PFG = 40 %

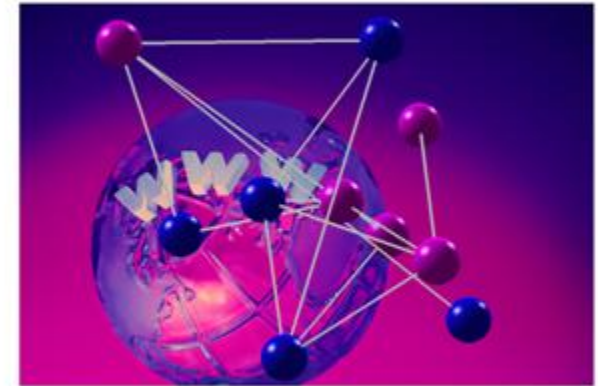
Ingeniería de Computadores



Diseño, Desarrollo y validación de componentes de sistemas informáticos y equipos controlados por computador.
Redes y Sistemas Informáticos



Ingeniería Software



Control y gestión del desarrollo del Software, orientado a la necesidades de los clientes y con garantías de calidad, usabilidad y accesibilidad.



INGENIERÍA DE COMPUTADORES

PRIMER CURSO

SEGUNDO CURSO

TERCER CURSO

CUARTO CURSO

PRIMER SEMESTRE

TERCER SEMESTRE

QUINTO SEMESTRE

SÉPTIMO SEMESTRE

ANÁLISIS MATEMÁTICO	ALGORÍTMICA Y COMPLEJIDAD	REDES DE COMPUTADORES	ENGLISH FOR PROFESSIONAL AND ACADEMIC COMMUNICATION
ASPECTOS SOCIALES, LEGALES, ÉTICOS Y PROFESIONALES	ARQUITECTURA DE COMPUTADORES	ROBÓTICA	OPTATIVAS
FUNDAMENTOS DE PROGRAMACIÓN	ESTADÍSTICA	SEMINARIO DE TECNOLOGÍAS EMERGENTES	
FUNDAMENTOS FÍSICOS DE LA INFORMÁTICA	INGENIERÍA DE PROCESO SOFTWARE	SISTEMAS OPERATIVOS	
SISTEMAS DIGITALES	TEORÍA DE LA GESTIÓN DE LA INFORMACIÓN (BD)	OPTATIVAS	

SEGUNDO SEMESTRE

CUARTO SEMESTRE

SEXTO SEMESTRE

OCTAVO SEMESTRE

ÁLGEBRA	FUNDAMENTOS DE ECONOMÍA Y EMPRESA	ADMINISTRACIÓN DE SISTEMAS OPERATIVOS	TRABAJO FIN DE GRADO
ESTRUCTURA DE COMPUTADORES	FUNDAMENTOS DE SEGURIDAD DE LA INFORMACIÓN	INTEGRACIÓN DE SISTEMAS	OPTATIVAS
ESTRUCTURA DE DATOS	PERIFÉRICOS E INTERFACES	REDES AVANZADAS Y SERVICIOS	
MATEMÁTICA DISCRETA	PROGRAMACIÓN ORIENTADA A OBJETOS Y CONCURRENTE	SISTEMAS DISTRIBUIDOS	
TECNOLOGÍA DE COMPUTADORES	TEORÍA DE LOS LENGUAJES DE PROGRAMACIÓN	OPTATIVAS	

Competencias Transversales - UPM

- ✓ Organización y planificación
- ✓ Trabajo en equipo
- ✓ Comunicación oral y escrita
- ✓ Uso de las TIC
- ✓ Lengua inglesa
- ✓ Creatividad
- ✓ Liderazgo
- ✓ Respeto al medio ambiente



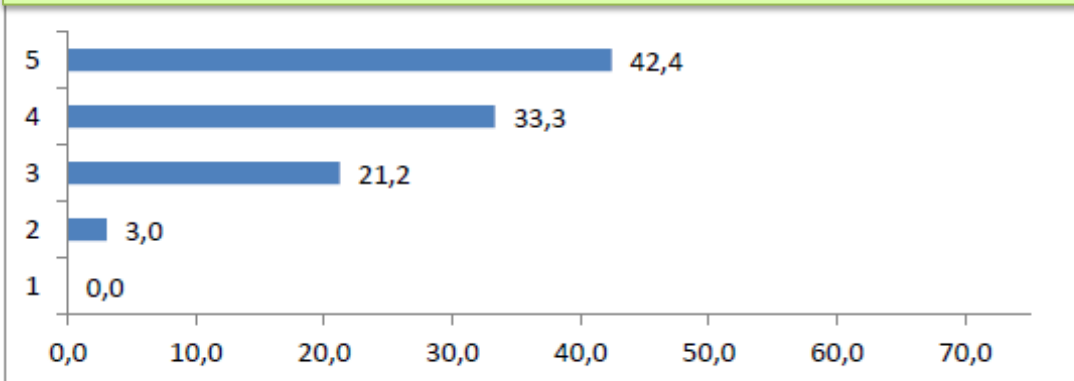
Valoración de Competencias de los titulados en el acceso al mercado de trabajo. (1-5)

1ª Jornada "Activa tu Empleo" 18 abril 2012

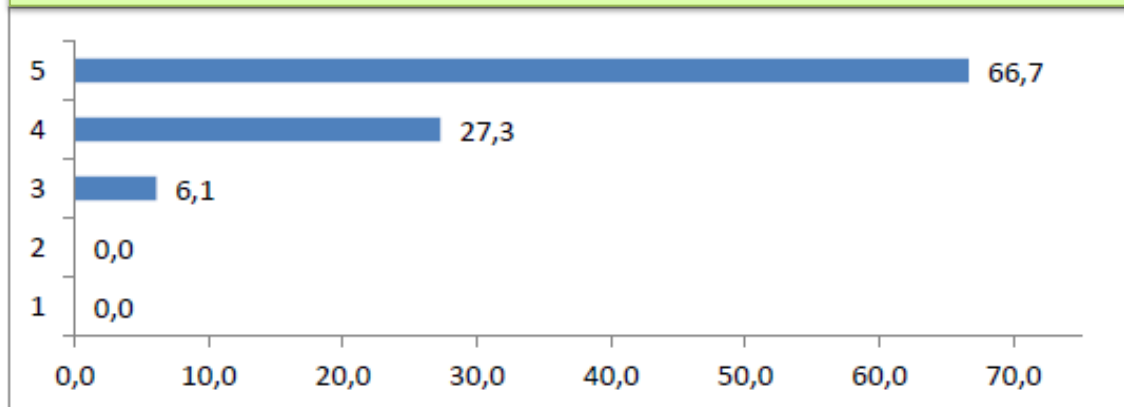
Encuesta a los representantes de las empresas



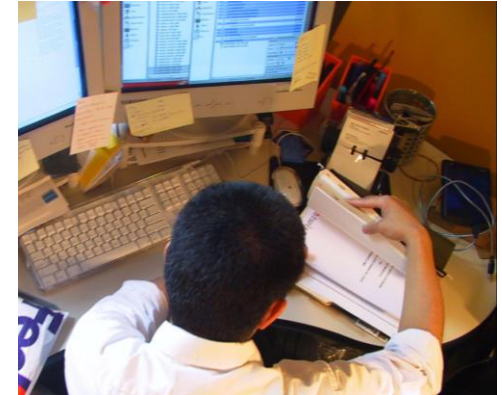
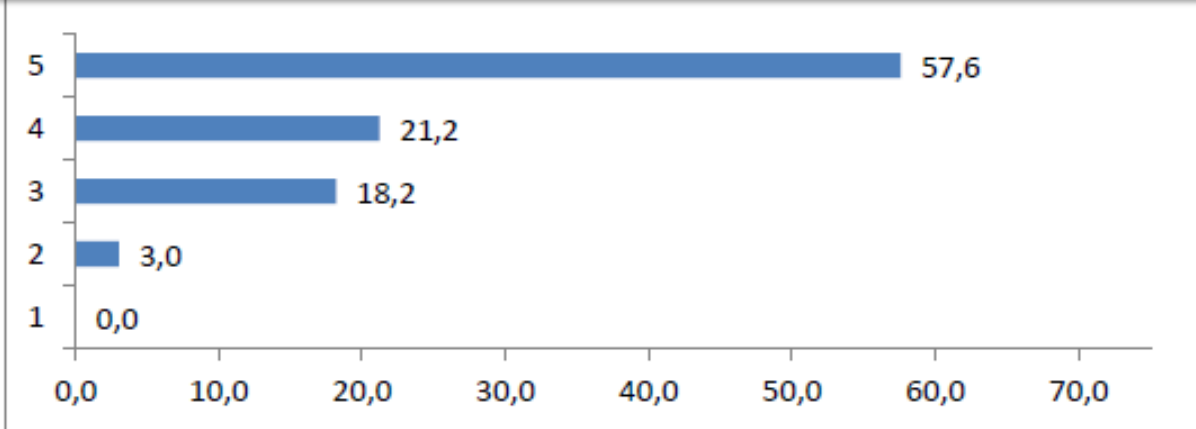
Capacidad de organización, planificación y toma de decisiones



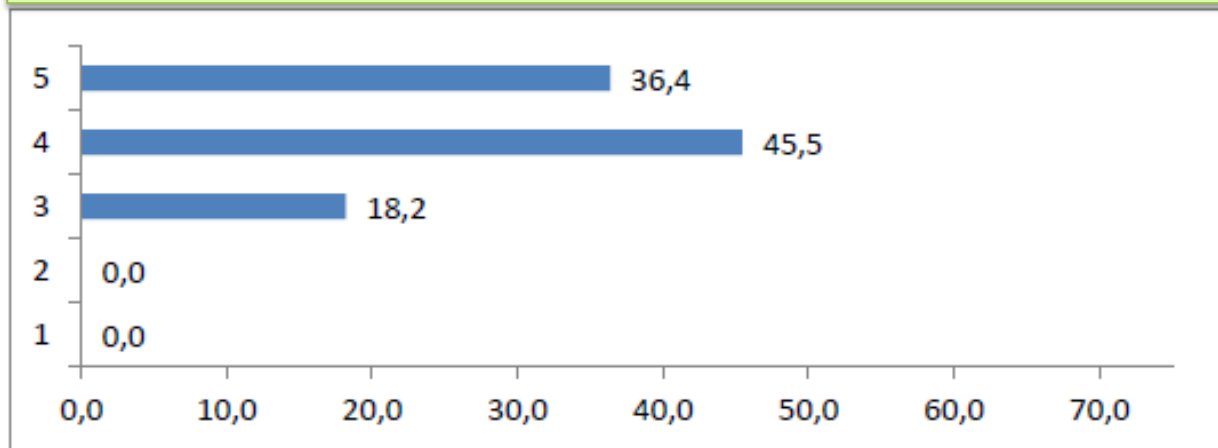
Habilidad para las relaciones interpersonales y el trabajo en equipo



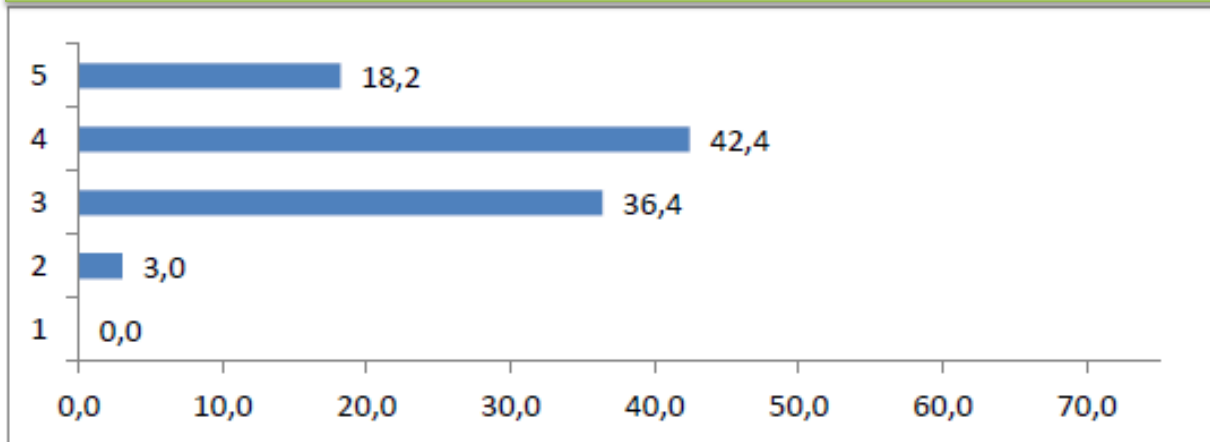
Capacidad de comunicación en español e inglés



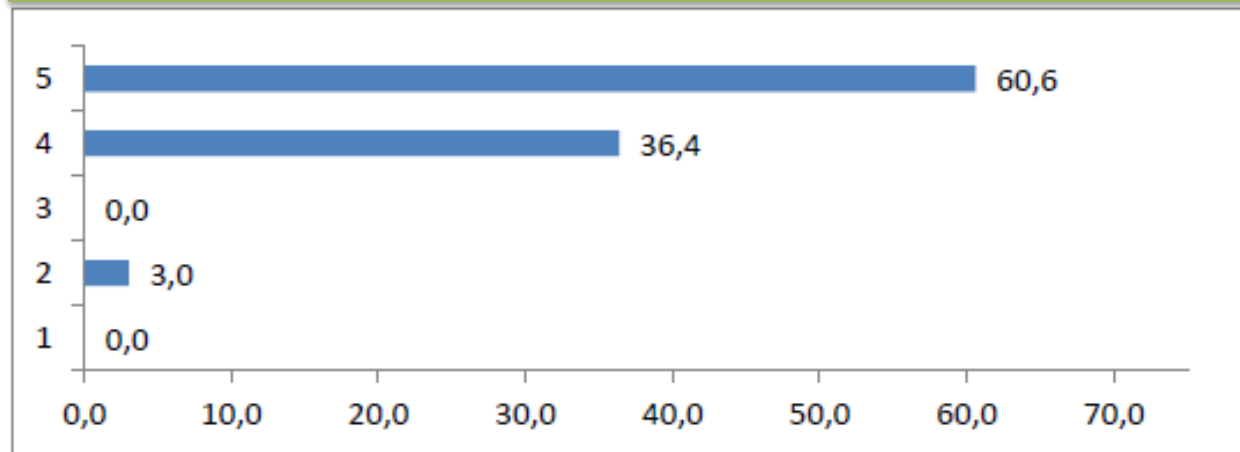
Utilización de las Tecnologías de la Información y las Comunicaciones



Capacidad para la aplicación de los conocimientos a la innovación y el desarrollo



Comportamiento ético y responsabilidad profesional



Prepárate
para mejorar
tus competencias
profesionales



Certificaciones externas

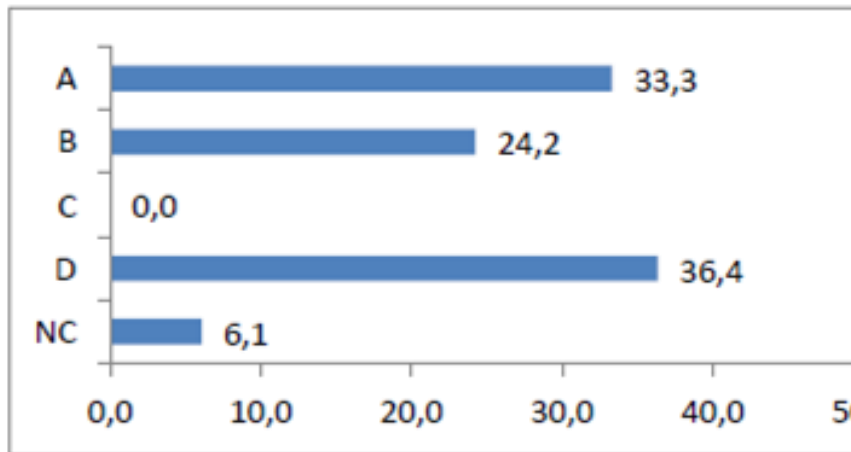
- TICS** Aula uso de tecnologías de la información
- LE** Aula de lenguas extranjeras
- IC** Aula de información para el conocimiento
- DP** Aula para la dirección de proyectos
- BE** Aula de acceso y búsqueda de empleo
- CPP** Aula de competencias personales y participativas
- DCE** Aula de desarrollo de competencias emocionales

COMPE-UPM

Análisis
Comunicación
Creatividad
Trabajo en equipo
Liderazgo
Conciencia medioambiental
Organización y planificación
Resolución de problemas
Síntesis
Sinceridad

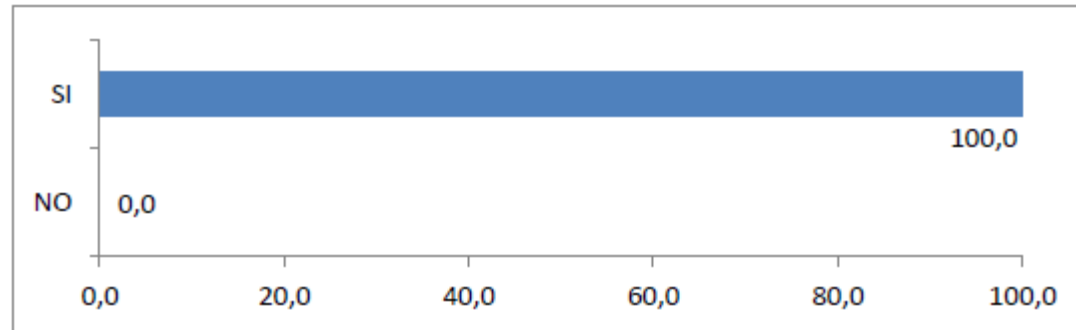
¿Cuál de las siguientes características considera que puede ser más valorada en una oferta de empleo para recién graduados

- A. Experiencia previa en prácticas en empresas
- B. Experiencia en movilidad internacional/idiomas
- C. Capacidad de comunicación en público
- D. Trabajo en equipo, liderazgo y creatividad**



¿Considera positivo para su empresa la oferta de prácticas externas?

- A. Si
- B. No



Prácticas externas: aplicar y complementar los conocimientos adquiridos en la **formación académica**, favoreciendo la adquisición de **competencias** para el **ejercicio de actividades profesionales**.



UPM

- **Prácticas curriculares:** Gestionadas a través de las Escuelas
- **Prácticas extracurriculares:** COIE, Fundaciones

Movilidad Internacional



Smart and Accessible Homes
Athens Programme
Universidad Politécnica de Madrid
E.U.I.T. de Telecomunicación
Madrid, March 2011.

RECRUIT ing ERASMUS

International Talent

¿Qué es RE? Empresas participantes Universidades Ver



Your international experience makes you different

únete a **Recruiting Erasmus*** y contacta con empresas de primer nivel, que valoran tu talento internacional



issuu



[Open publication](#) - [Free publishing](#)

