



UNIVERSIDAD
POLITÉCNICA
DE MADRID

**ESTUDIO DE PERFIL DE INGRESO DE ESTUDIANTES DE MÁSTER OFICIAL
CURSO 2018-19**

59AE - MASTER UNIVERSITARIO EN INGENIERIA ACUSTICA

Informe de resultados

Observatorio Académico
Universidad Politécnica de Madrid
Junio de 2019

Advertencia: Si el número de respuestas obtenidas es inferior al de las respuestas necesarias para poder inferir resultados (con error muestral de $\pm 10,00\%$ para un nivel de confianza del 95 % en el caso más desfavorable de varianza $p=q$), el error muestral **invalida los resultados particulares de la encuesta** para esta titulación. En este caso, los valores deben tenerse en cuenta únicamente a título informativo y nunca como representativos del plan de estudios en su conjunto.

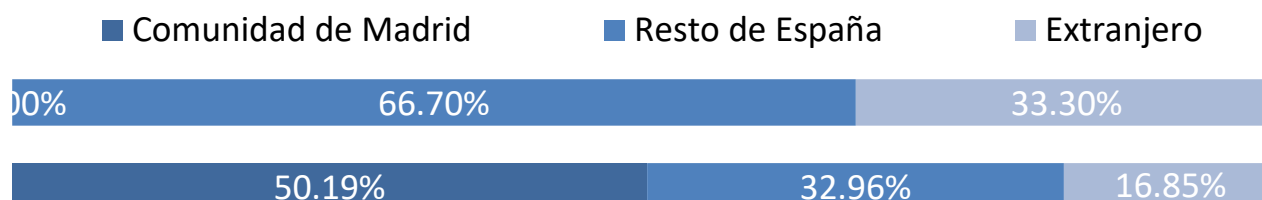
Número total de estudiantes en el plan de estudios: 6
 Número de respuestas necesarias para poder inferir resultados: 6
 Número de respuestas obtenidas : 3

Perfil de los estudiantes

Sexo	Plan	UPM
Hombre	33.30%	65.44%
Mujer	66.70%	34.56%



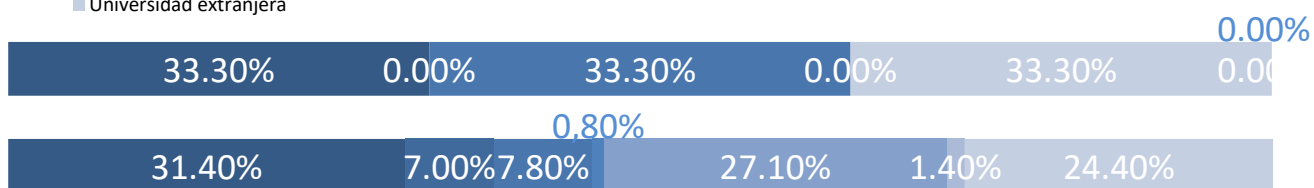
Procedencia	Plan	UPM
Comunidad de Madrid	0.00%	50.19%
Resto de España	66.70%	32.96%
Extranjero	33.30%	16.85%



Tipo de centro en que cursaron estudios previos al máster

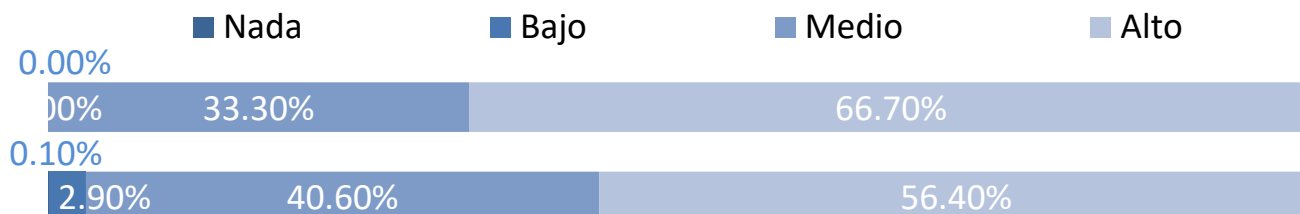
	Plan	UPM
La UPM y en el mismo Centro	33.30%	31.40%
La UPM, pero distinto Centro	0.00%	7.00%
Universidad madrileña pública	33.30%	7.80%
Universidad madrileña privada	0.00%	0.90%
Universidad española pública distinta de la UPM	0.00%	27.10%
Universidad española privada	0.00%	1.40%
Universidad extranjera	33.30%	24.40%

- La UPM y en el mismo Centro
- La UPM, pero distinto Centro
- Universidad madrileña pública
- Universidad madrileña privada
- Universidad española pública distinta de la UPM
- Universidad española privada
- Universidad extranjera



Nivel de conocimiento de inglés

	Plan	UPM
Nada	0.00%	0.10%
Bajo	0.00%	2.90%
Medio	33.30%	40.60%
Alto	66.70%	56.40%

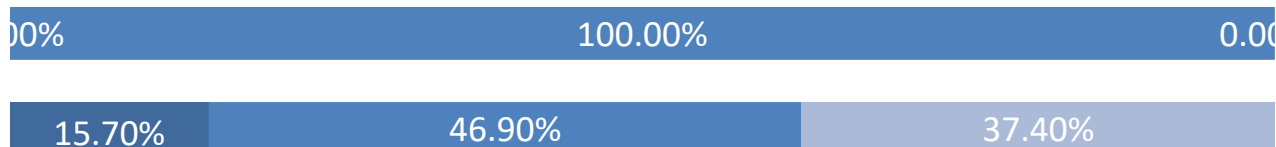


Momento de la elección del plan de estudios

Antes de empezar el Grado o equivalente
 Durante el Grado o equivalente
 Después de terminar el Grado o equivalente

Plan	UPM
0.00%	15.70%
100.00%	46.90%
0.00%	37.40%

- Antes de empezar el Grado o equivalente
- Durante el Grado o equivalente
- Después de terminar el Grado o equivalente

**Tiempo previsto de dedicación a los estudios**

30 horas o menos
 Más de 30 horas

Plan	UPM
66.70%	26.60%
33.30%	73.40%

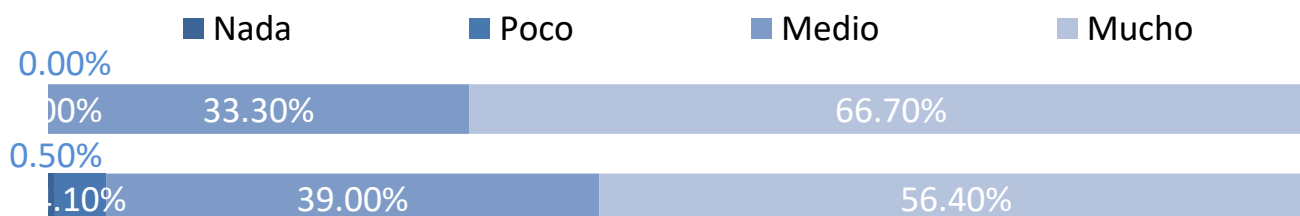
- 30 horas o menos
- Más de 30 horas



Características personales

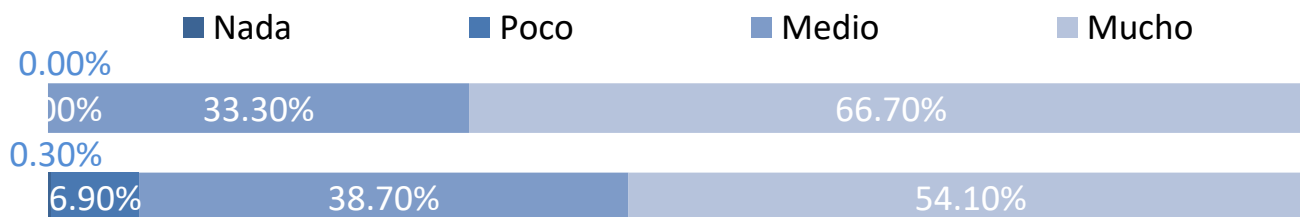
Capacidad de organización y planificación

	Plan	UPM
Nada	0.00%	0.50%
Poco	0.00%	4.10%
Medio	33.30%	39.00%
Mucho	66.70%	56.40%



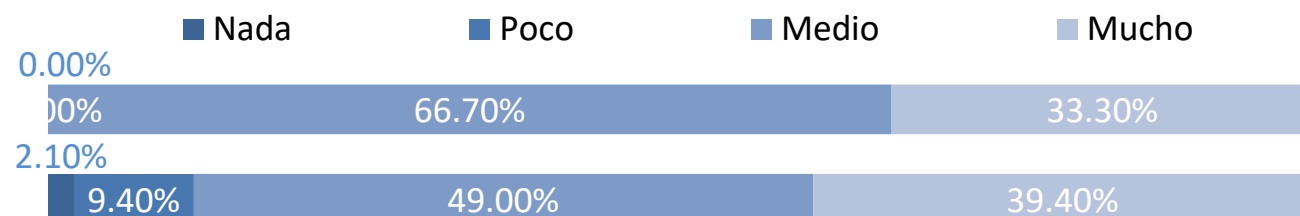
Capacidad para usar las tecnologías de la información y de la comunicación

	Plan	UPM
Nada	0.00%	0.30%
Poco	0.00%	6.90%
Medio	33.30%	38.70%
Mucho	66.70%	54.10%



Capacidad para aplicar conocimientos de matemáticas, física e ingeniería

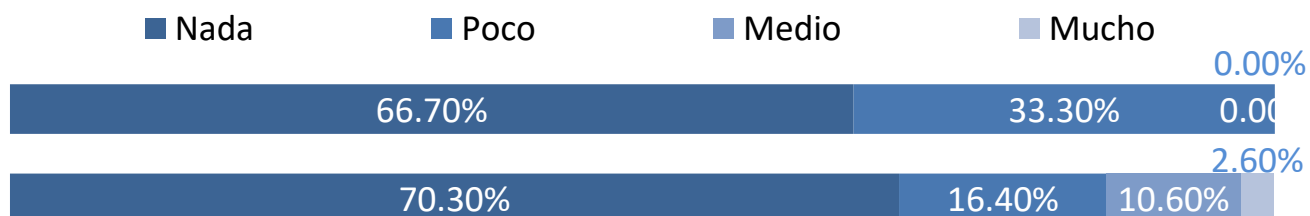
	Plan	UPM
Nada	0.00%	2.10%
Poco	0.00%	9.40%
Medio	66.70%	49.00%
Mucho	33.30%	39.40%



Valoración de la información recibida

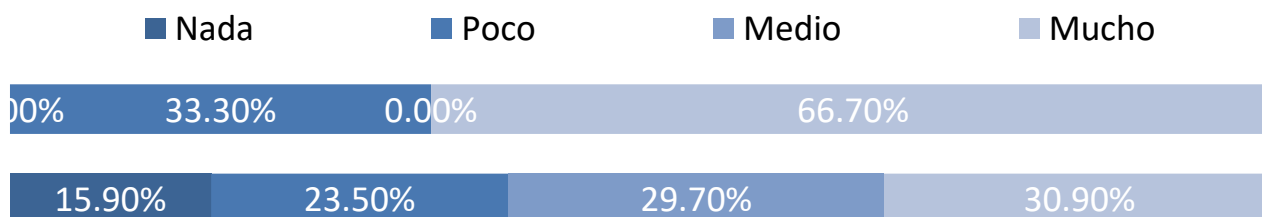
Medios de comunicación (prensa, radio, TV, publicidad, etc.)

	Plan	UPM
Nada	66.70%	70.30%
Poco	33.30%	16.40%
Medio	0.00%	10.60%
Mucho	0.00%	2.60%



Web de la UPM

	Plan	UPM
Nada	0.00%	15.90%
Poco	33.30%	23.50%
Medio	0.00%	29.70%
Mucho	66.70%	30.90%



Internet en general

	Plan	UPM
Nada	33.30%	20.30%
Poco	0.00%	26.30%
Medio	33.30%	30.70%
Mucho	33.30%	22.60%

