



UNIVERSIDAD  
POLITÉCNICA  
DE MADRID

---

**ESTUDIO DE PERFIL DE INGRESO DE ESTUDIANTES DE MÁSTER OFICIAL  
CURSO 2020-21**

---

**59AH - MASTER UNIVERSITARIO EN INTERNET OF THINGS (IOT)**

**Informe de resultados**

---

Observatorio Académico  
Universidad Politécnica de Madrid  
Abril de 2021

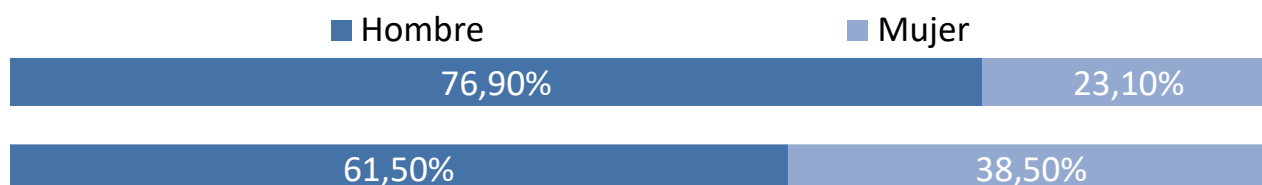
---

**Advertencia:** Si el número de respuestas obtenidas es inferior al de las respuestas necesarias para poder inferir resultados (con error muestral de  $\pm 10,00\%$  para un nivel de confianza del 90 % en el caso más desfavorable de varianza  $p=q$ ), el error muestral **invalida los resultados particulares de la encuesta** para esta titulación. En este caso, los valores deben tenerse en cuenta únicamente a título informativo y nunca como representativos del plan de estudios en su conjunto.

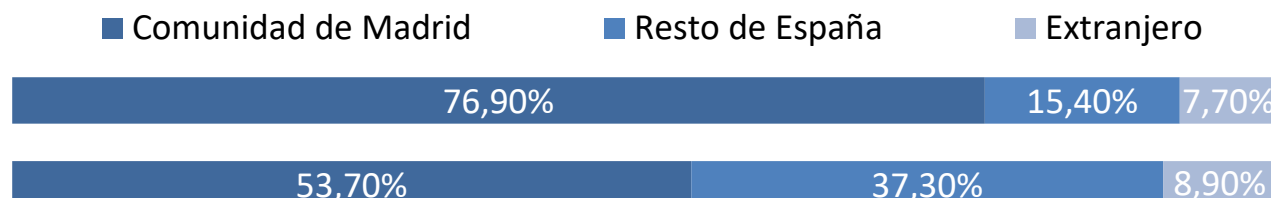
Número total de estudiantes que inician el plan de estudios: 25  
 Número de respuestas necesarias para poder inferir resultados: 19  
 Número de respuestas obtenidas : 13

## Perfil de los estudiantes

Sexo	Plan	UPM
Hombre	76,90%	61,50%
Mujer	23,10%	38,50%



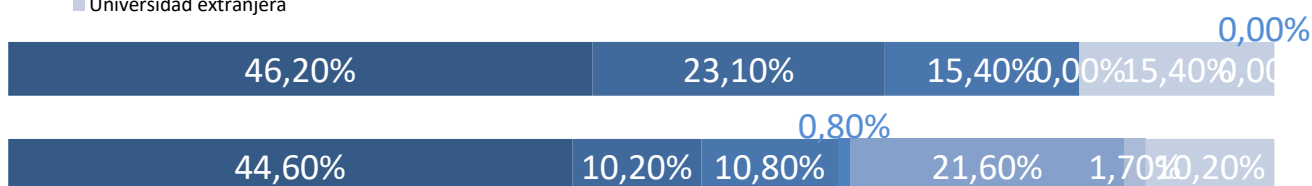
Procedencia	Plan	UPM
Comunidad de Madrid	76,90%	53,70%
Resto de España	15,40%	37,30%
Extranjero	7,70%	8,90%



### Tipo de centro en que cursaron estudios previos al máster

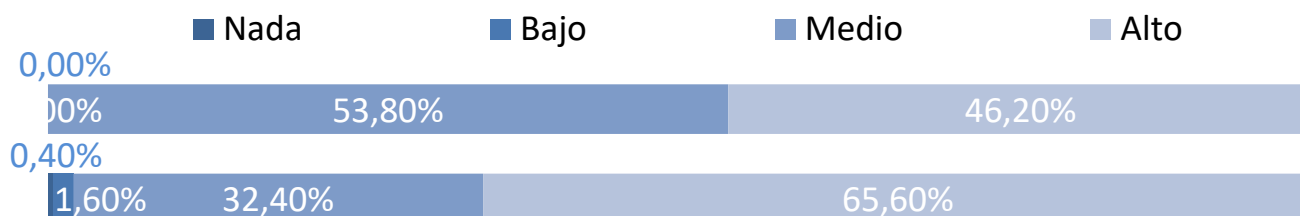
	Plan	UPM
La UPM y en el mismo Centro	46,20%	44,60%
La UPM, pero distinto Centro	23,10%	10,20%
Universidad madrileña pública	15,40%	10,80%
Universidad madrileña privada	0,00%	1,00%
Universidad española pública distinta de la UPM	0,00%	21,60%
Universidad española privada	0,00%	1,70%
Universidad extranjera	15,40%	10,20%

- La UPM y en el mismo Centro
- La UPM, pero distinto Centro
- Universidad madrileña pública
- Universidad madrileña privada
- Universidad española pública distinta de la UPM
- Universidad española privada
- Universidad extranjera



### Nivel de conocimiento de inglés

	Plan	UPM
Nada	0,00%	0,40%
Bajo	0,00%	1,60%
Medio	53,80%	32,40%
Alto	46,20%	65,60%

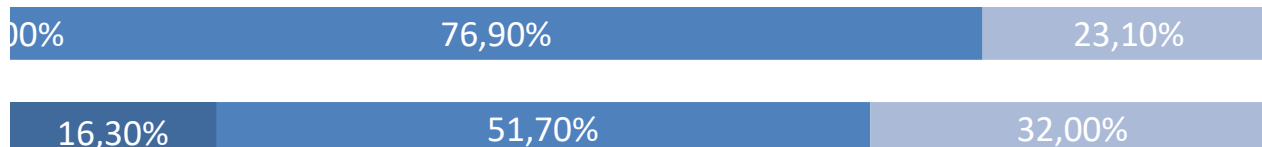


**Momento de la elección del plan de estudios**

	Plan	UPM
Antes de empezar el Grado o equivalente	0,00%	16,30%
Durante el Grado o equivalente	76,90%	51,70%
Después de terminar el Grado o equivalente	23,10%	32,00%

	Plan	UPM
Antes de empezar el Grado o equivalente	0,00%	16,30%
Durante el Grado o equivalente	76,90%	51,70%
Después de terminar el Grado o equivalente	23,10%	32,00%

- Antes de empezar el Grado o equivalente
- Durante el Grado o equivalente
- Después de terminar el Grado o equivalente

**Tiempo previsto de dedicación a los estudios**

	Plan	UPM
30 horas o menos	23,10%	28,10%
Más de 30 horas	76,90%	71,90%

	Plan	UPM
30 horas o menos	23,10%	28,10%
Más de 30 horas	76,90%	71,90%

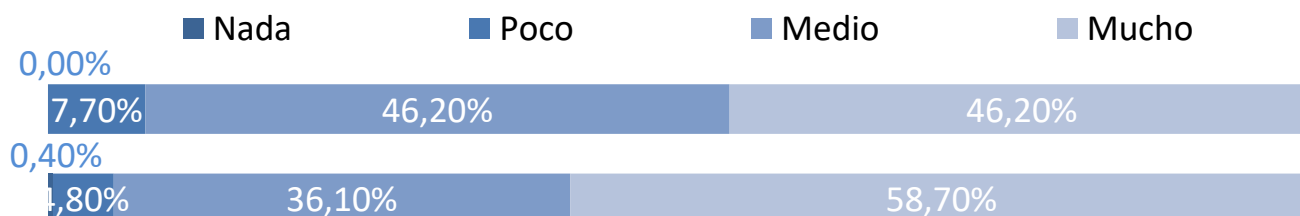
- 30 horas o menos
- Más de 30 horas



## Características personales

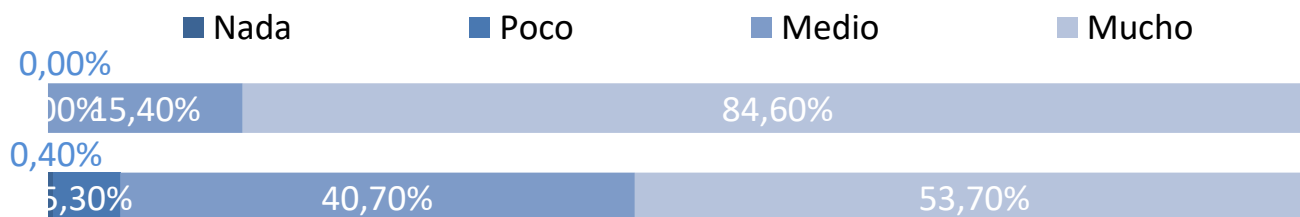
### Capacidad de organización y planificación

	Plan	UPM
Nada	0,00%	0,40%
Poco	7,70%	4,80%
Medio	46,20%	36,10%
Mucho	46,20%	58,70%



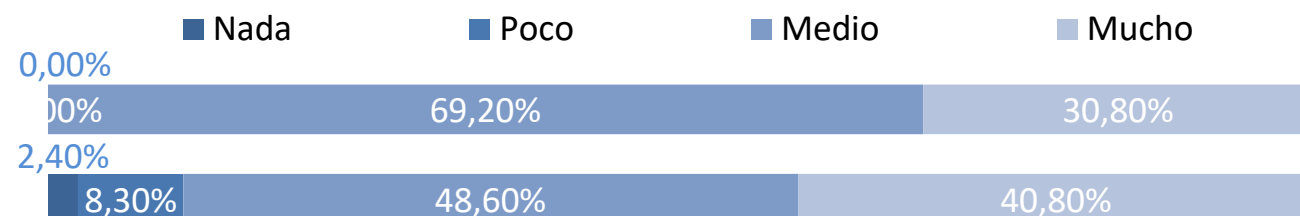
### Capacidad para usar las tecnologías de la información y de la comunicación

	Plan	UPM
Nada	0,00%	0,40%
Poco	0,00%	5,30%
Medio	15,40%	40,70%
Mucho	84,60%	53,70%



### Capacidad para aplicar conocimientos de matemáticas, física e ingeniería

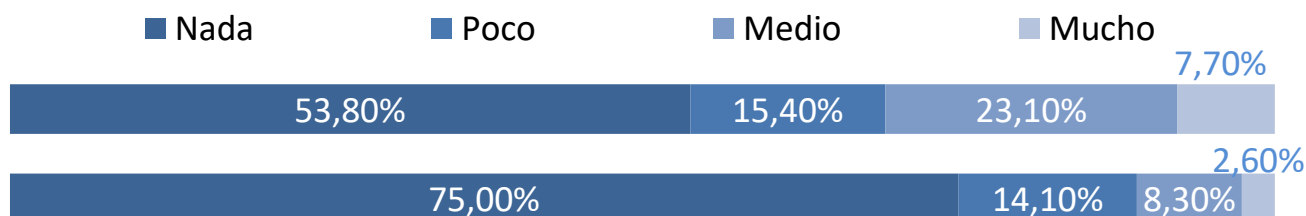
	Plan	UPM
Nada	0,00%	2,40%
Poco	0,00%	8,30%
Medio	69,20%	48,60%
Mucho	30,80%	40,80%



## Valoración de la información recibida

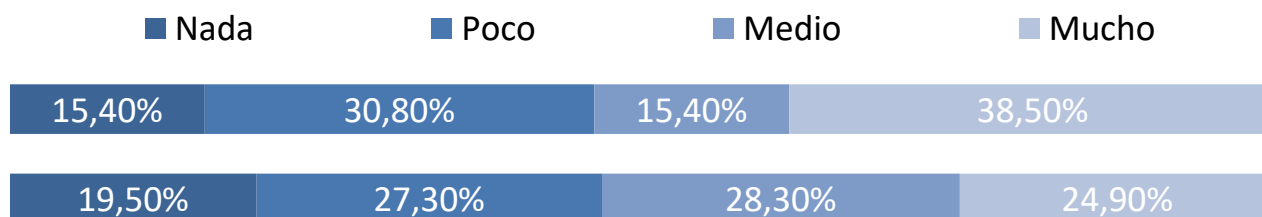
### Medios de comunicación (prensa, radio, TV, publicidad, etc.)

	Plan	UPM
Nada	53,80%	75,00%
Poco	15,40%	14,10%
Medio	23,10%	8,30%
Mucho	7,70%	2,60%



### Web de la UPM

	Plan	UPM
Nada	15,40%	19,50%
Poco	30,80%	27,30%
Medio	15,40%	28,30%
Mucho	38,50%	24,90%



### Internet en general

	Plan	UPM
Nada	30,80%	25,40%
Poco	0,00%	27,00%
Medio	46,20%	29,80%
Mucho	23,10%	17,80%

